



ISTRUZIONI

94100065

2019-09-05



KIT MANUTENZIONE SFIATO CARTER INTERNO DELLA TRASMISSIONE PRIMARIA

Tabella 1. Informazioni generali

Kit	Attrezzi consigliati	Livello di abilità ⁽¹⁾	Ora
26500027	Occhiali di protezione, chiave dinamometrica, Trapano elettrico, punta da trapano da 8,73 mm		Modelli 2017 - 2018: 1,4 ore Modelli 2019: 2,1 ore

(1) Per l'installazione si richiede l'uso di attrezzi o tecniche speciali

CONTENUTO DEL KIT

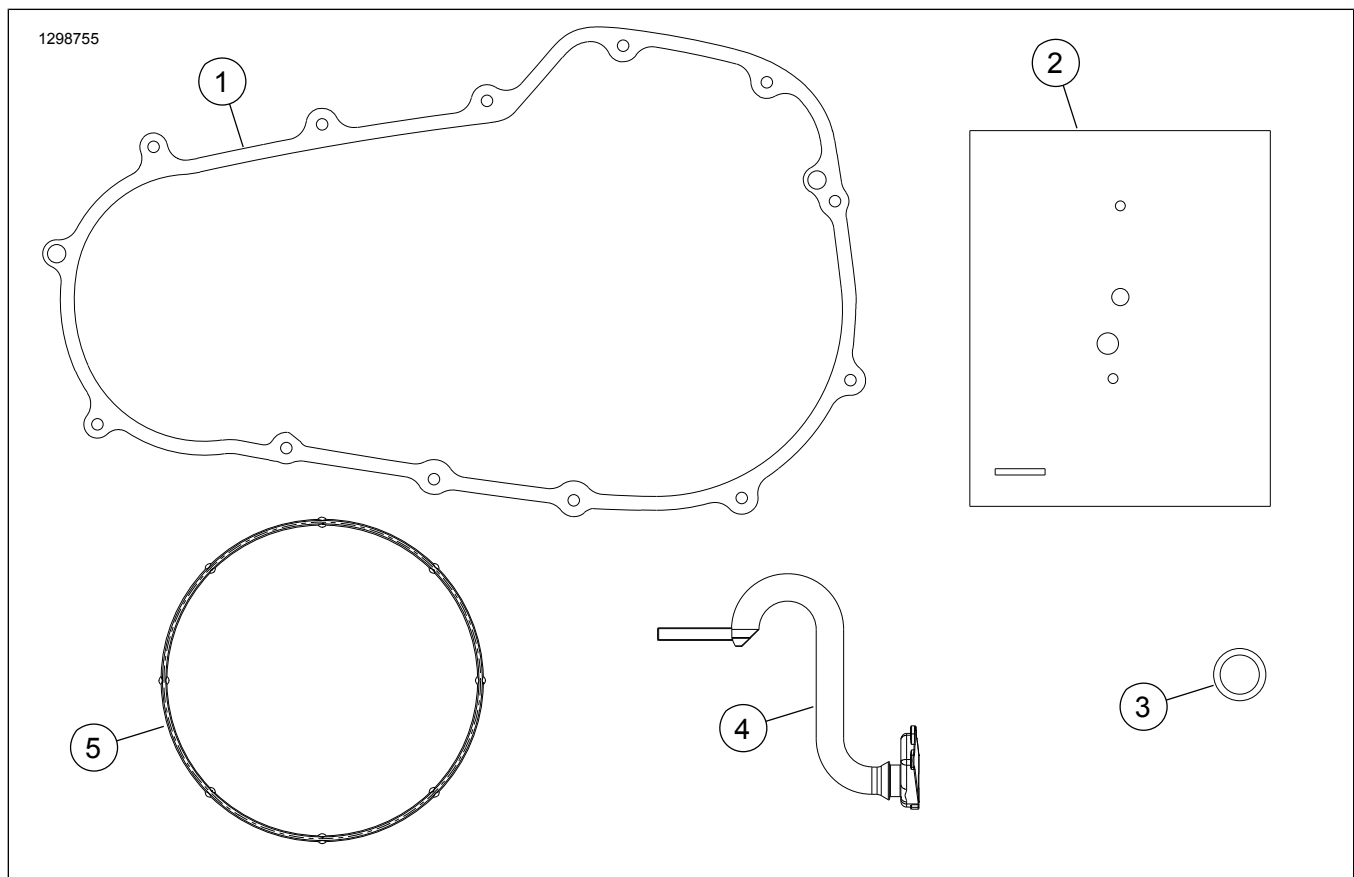


Figura 1. Contenuto del kit: Componenti del kit di manutenzione dello sfiato del carter interno della trasmissione primaria



Tabella 2. Contenuto del kit: Componenti del kit di manutenzione dello sfiato del carter interno della trasmissione primaria

<input checked="" type="checkbox"/>	Articolo	Q.tà	Descrizione	Part Number	Note
<input type="checkbox"/>	1	1	Guarnizione, coperchio della trasmissione primaria	25700378	
<input type="checkbox"/>	2	1	Dima, per forature	Parte non venduta separatamente	
<input type="checkbox"/>	3	1	Anello di tenuta O-ring	11105	
<input type="checkbox"/>	4	1	Tube, sfiato trasmissione primaria	Parte non venduta separatamente	
<input type="checkbox"/>	5	1	Guarnizione di tenuta, coperchio della frizione	25418-06	

NOTA

Prima di installare o rimuovere gli oggetti dal veicolo, verificare che tutti i contenuti siano presenti nel kit.

GENERALE

Modelli

Questo kit è compatibile con i modelli Touring e Trike dal 2017 al 2019.

Verificare di stare utilizzando la versione più aggiornata del libretto di istruzioni. È disponibile presso: www.harley-davidson.com/isheets

Contattare il centro di assistenza clienti Harley-Davidson al numero 1-800-258-2464 (solo USA) o 1-414-343-4056.

Requisiti di installazione

▲ AVVERTENZA

La sicurezza del pilota e del passeggero dipende dalla corretta installazione di questo kit. Attenersi alle procedure appropriate illustrate nel manuale di manutenzione. Se non si è in grado di eseguire la procedura o non si dispone degli attrezzi adeguati, rivolgersi a un concessionario Harley-Davidson per l'installazione. Un'installazione non corretta di questo kit può causare lesioni gravi o mortali. (00333b)

NOTA

Questo foglio di istruzioni fa riferimento alle informazioni contenute nel manuale di manutenzione. Per questa installazione è necessario consultare il manuale di manutenzione della motocicletta di questo anno e modello, che è disponibile:

- Presso un concessionario Harley-Davidson.
- Sul Portale delle informazioni di assistenza H-D, accessibile previa iscrizione, e disponibile per la maggior parte dei modelli dal 2001 in poi. Per ulteriori informazioni vedere Domande frequenti sulle iscrizioni

PREPARAZIONE

1. Rimuovere il fusibile principale. Vedere il manuale di manutenzione.

2. Rimuovere le pedane sinistre del passeggero e del guidatore assieme alle relative staffe. Vedere il manuale di manutenzione.
3. Rimuovere la vite che fissa il sensore dell'interruttore di interblocco del cavalletto. Vedere il manuale di manutenzione.
4. Rimuovere la leva del selettore delle marce, parte tacco, se in dotazione. Vedere il manuale di manutenzione.
5. Scaricare l'olio del carter della catena della trasmissione primaria. Vedere il manuale di manutenzione.
 - a. Rimuovere dal tappo l'anello di tenuta O-ring ed eliminarlo.
6. Rimuovere il coperchio del carter della catena della trasmissione primaria. Vedere il manuale di manutenzione.
 - a. Rimuovere ed eliminare la guarnizione del coperchio della trasmissione primaria.
 - b. Per evitare che trucioli di metallo finiscano nei componenti della trasmissione, coprire il carter della catena con un panno.

INSTALLAZIONE

1. Vedere Figura 2 Praticare col trapano un foro nel carter.
 - a. Punzonare o ritagliare i fori nella dima di foratura (1).
 - b. Montare la dima di foratura (1) nel perno cavo (2).
 - c. Allineare la dima con i fori per le viti nel carter della trasmissione primaria.

NOTA

È possibile avvitarle sommariamente le viti per aiutare ad allineare la dima.

- d. Usare un punzone per contrassegnare il punto da trapanare.
- e. Praticare un foro pilota attraverso la superficie del carter interno della trasmissione primaria utilizzando una punta da trapano da 1/8 di pollice (3,17 mm).

NOTA

Quando si aziona il trapano, assicurarsi che la punta sia **perpendicolare** alla superficie della guarnizione del carter interno.

- f. Usare una punta da trapano da 11/32 pollici (8,73 mm) per allargare il foro pilota.
- g. Togliere la sagoma per la perforazione.
- h. Sbavare il foro su entrambi i lati del carter.
- i. Pulire tutti i detriti all'interno del coperchio.

2. **NOTA**

Lubrificare usando una miscela al 50% di alcool isopropilico e 50% di acqua distillata.

Vedere Figura 3 Installare e disporre con cura il flessibile di sfiato (4), facendolo passare attraverso il foro nel carter (3). Evitare di tagliare il flessibile durante l'installazione.

3. **NOTA**

Assicurarsi che il tubo flessibile di sfiato venga installato come mostrato nelle illustrazioni.

Fissare il flessibile di sfiato nel carter della trasmissione primaria.

- a. Vedere Figura 4 La base del tubo flessibile di sfiato (5) deve essere correttamente allineata nella cavità del carter.
- b. Vedere Figura 5 La corona del tubo di sfiato (6) deve protrudere dal carter della trasmissione ed essere bloccato in posizione.

- 4. Tagliare la bandiera (7) dal tubo flessibile di sfiato.
- 5. Ripulire da eventuali residui di fluido fuoriuscito in seguito all'installazione del flessibile.

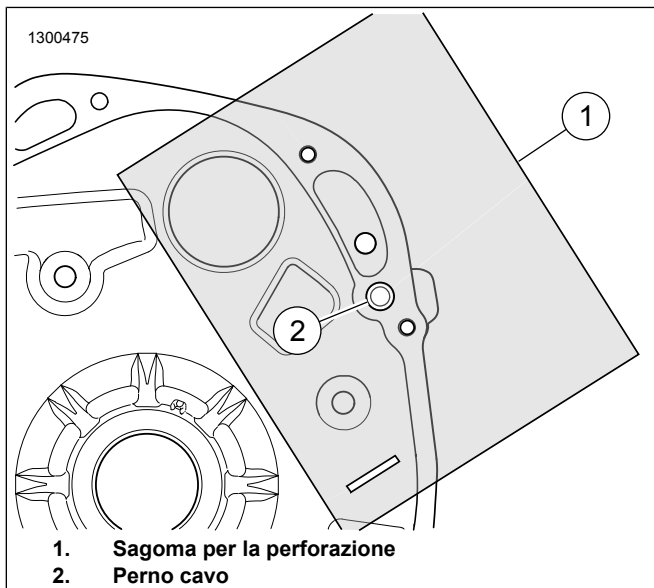


Figura 2. Dima di foratura

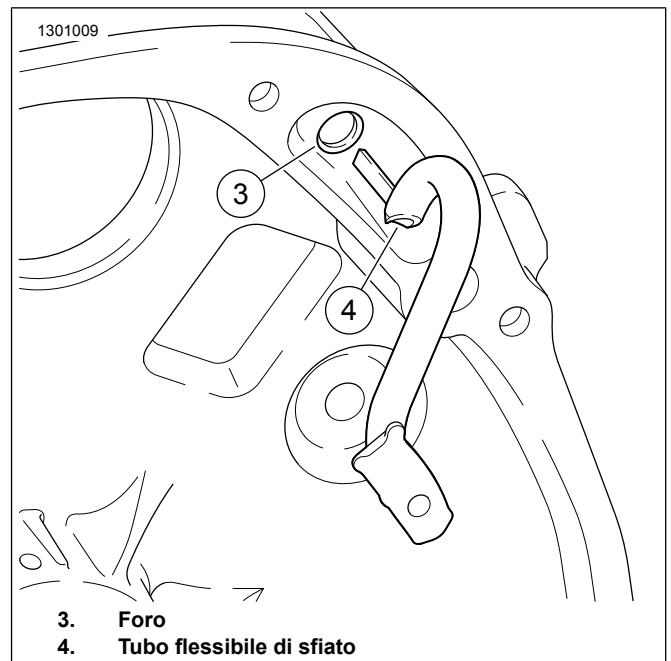


Figura 3. Installare il tubo flessibile di sfiato

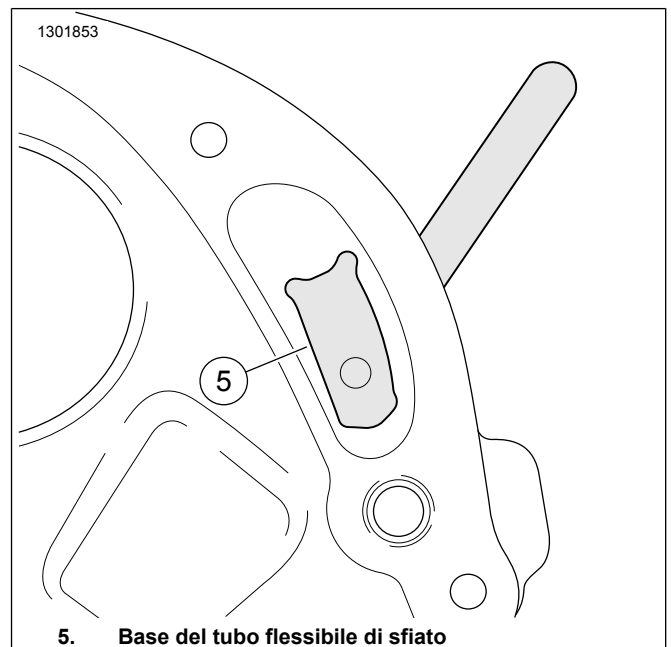


Figura 4. Posizione del tubo flessibile di sfiato

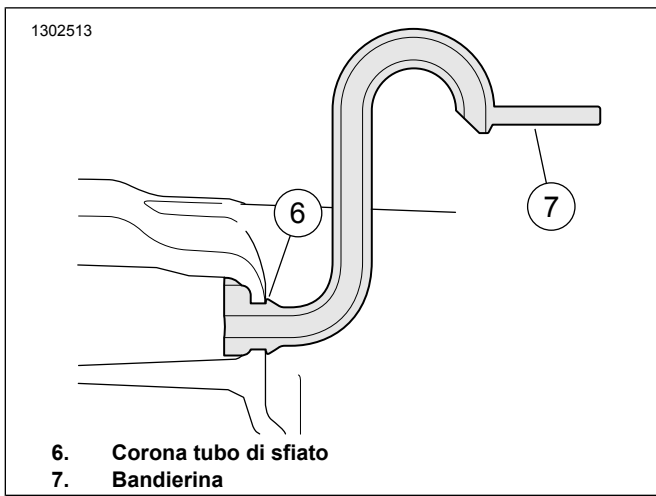


Figura 5. Vista in sezione del tubo flessibile di sfiato installato

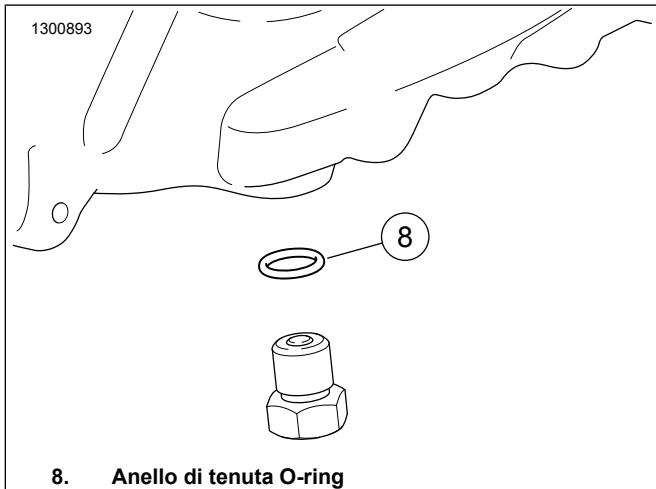


Figura 6. Anello di tenuta O-ring del tappo della trasmissione primaria

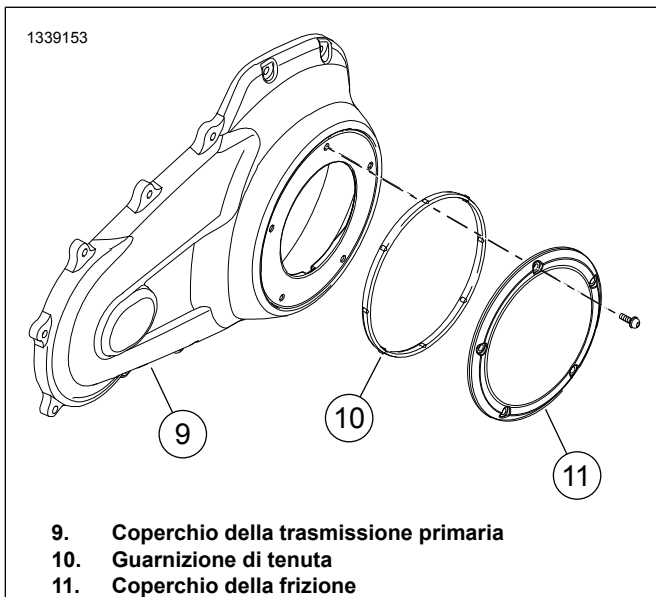


Figura 7. Guarnizione di tenuta del coperchio della frizione

COMPLETATO

1. *NOTA*

Assicurarsi che nel carter della trasmissione primaria non siano presenti trucioli metallici e detriti.

Assicurarsi che il tubo di sfiato non sia schiacciato o ostruito dopo il completamento della procedura di installazione.

Installare il coperchio del carter della catena della trasmissione primaria. Vedere il manuale di manutenzione.

- a. Installare una **nuova** guarnizione del coperchio della trasmissione primaria.
2. Riempire il carter della catena della trasmissione primaria. Vedere il manuale di manutenzione.
 - a. Vedere Figura 6 Installare un **nuovo** anello di tenuta O-ring (8) sul tappo.
 - b. Vedere la figura 7. Installare la **nuova** guarnizione di tenuta (10) sul coperchio della frizione (11). Vedere il manuale di manutenzione.
 - c. Serrare le viti in sequenza. Vedere il manuale di manutenzione.
 3. Installare la leva del selettore delle marce, parte tacco. Vedere il manuale di manutenzione.
 4. Rimuovere la vite che fissa il sensore dell'interruttore di interblocco del cavalletto, se in dotazione. Vedere il manuale di manutenzione.
 5. **Modelli 2017 - 2018: STOP** l'installazione del kit è stata completata.
 6. Vedere la figura 8. **Modelli 2019:** Rimuovere il deflettore dell'olio (1).
 - a. Rimuovere il coperchio interno del cambio. Vedere il manuale di manutenzione.
 - b. Rimuovere il deflettore dell'olio dell'albero primario del cambio (Codice parte 36300026).
 - c. Installare i coperchi laterale del cambio. Vedere il manuale di manutenzione.

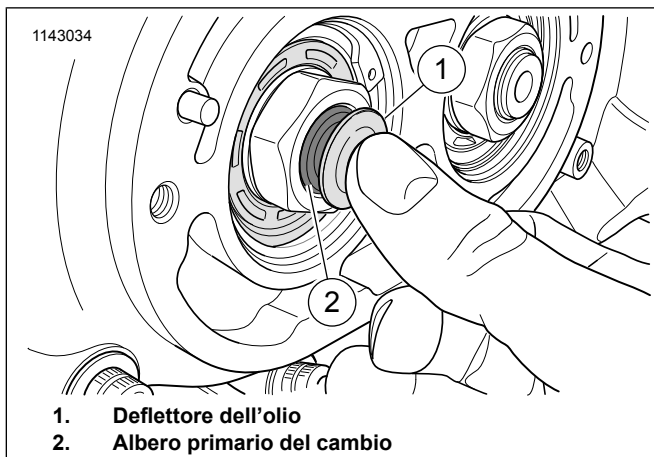


Figura 8. Rimozione del deflettore dell'olio

7. Installare le pedane sinistre del passeggero e del guidatore assieme alle relative staffe. Vedere il manuale di manutenzione.
8. Installare il fusibile principale. Vedere il manuale di manutenzione.
9. Verificare il livello dell'olio del cambio. Effettuare la manutenzione secondo necessità. Vedere il manuale di manutenzione.